



Calendrier des collectes des déchets 2026

Arconsat • Chabreloche (secteur nord)

Consignes
de tri
au dos



Ordures ménagères (bac vert ou bordeaux) : le MERCREDI

Emballages recyclables (bac jaune) : 1 LUNDI sur 2

Rappel : merci de sortir votre bac la veille au soir du jour de collecte et le rentrer une fois collecté.

JANVIER		FÉVRIER		MARS		AVRIL		MAI		JUIN	
1 J FÉRIÉ	01	1 D		1 D		1 M		1 V FÉRIÉ		1 L	
2 V		2 L		2 L		2 J		2 S		2 M	23
3 S		3 M	06	3 M	10	3 V		3 D		3 M	
4 D		4 M		4 M		4 S		4 L		4 J	
5 L		5 J		5 J		5 D		5 M	19	5 V	
6 M	02	6 V		6 V		6 L FÉRIÉ		6 M		6 S	
7 M		7 S		7 S		7 M		7 J		7 D	
8 J		8 D		8 D		8 M		8 V FÉRIÉ		8 L	
9 V		9 L		9 L		9 J	15	9 S		9 M	24
10 S		10 M	07	10 M	11	10 V		10 D		10 M	
11 D		11 M		11 M		11 S		11 L		11 J	
12 L		12 J		12 J		12 D		12 M	20	12 V	
13 M	03	13 V		13 V		13 L		13 M		13 S	
14 M		14 S		14 S		14 M	16	14 J FÉRIÉ		14 D	
15 J		15 D		15 D		15 M		15 V		15 L	
16 V		16 L		16 L		16 J		16 S		16 M	25
17 S		17 M	08	17 M	12	17 V		17 D		17 M	
18 D		18 M		18 M		18 S		18 L		18 J	
19 L		19 J		19 J		19 D		19 M	21	19 V	
20 M	04	20 V		20 V		20 L		20 M		20 S	
21 M		21 S		21 S		21 M	17	21 J		21 D	
22 J		22 D		22 D		22 M		22 V		22 L	
23 V		23 L		23 L		23 J		23 S		23 M	26
24 S		24 M	09	24 M	13	24 V		24 D		24 M	
25 D		25 M		25 M		25 S		25 L FÉRIÉ		25 J	
26 L		26 J		26 J		26 D		26 M	22	26 V	
27 M	05	27 V		27 V		27 L		27 M		27 S	
28 M		28 S		28 S		28 M	18	28 J		28 D	
29 J				29 D		29 M		29 V		29 L	
30 V				30 L		30 J		30 S		30 M	27
31 S				31 M	14			31 D			
JUILLET		AOÛT		SEPTEMBRE		OCTOBRE		NOVEMBRE		DÉCEMBRE	
1 M		1 S		1 M	36	1 J		1 D FÉRIÉ		1 M	49
2 J		2 D		2 M		2 V		2 L		2 M	
3 V		3 L		3 J		3 S		3 M	45	3 J	
4 S		4 M	32	4 V		4 D		4 M		4 V	
5 D		5 M		5 S		5 L		5 J		5 S	
6 L		6 J		6 D		6 M	41	6 V		6 D	
7 M	28	7 V		7 L		7 M		7 S		7 L	
8 M		8 S		8 M	37	8 J		8 D		8 M	50
9 J		9 D		9 M		9 V		9 L		9 M	
10 V		10 L		10 J		10 S		10 M	46	10 J	
11 S		11 M	33	11 V		11 D		11 M FÉRIÉ		11 V	
12 D		12 M		12 S		12 L		12 J		12 S	
13 L		13 J		13 D		13 M	42	13 V		13 D	
14 M FÉRIÉ	29	14 V		14 L		14 M		14 S		14 L	
15 M		15 S FÉRIÉ		15 M	38	15 J		15 D		15 M	51
16 J		16 D		16 M		16 V		16 L		16 M	
17 V		17 L		17 J		17 S		17 M	47	17 J	
18 S		18 M	34	18 V		18 D		18 M		18 V	
19 D		19 M		19 S		19 L		19 J		19 S	
20 L		20 J		20 D		20 M	43	20 V		20 D	
21 M	30	21 V		21 L		21 M		21 S		21 L	
22 M		22 S		22 M	39	22 J		22 D		22 M	52
23 J		23 D		23 M		23 V		23 L		23 M	
24 V		24 L		24 J		24 S		24 M	48	24 J	
25 S		25 M	35	25 V		25 D		25 M		25 V FÉRIÉ	
26 D		26 M		26 S		26 L		26 J		26 S	
27 L		27 J		27 D		27 M	44	27 V		27 D	
28 M	31	28 V		28 L		28 M		28 S		28 L	
29 M		29 S		29 M	40	29 J		29 D		29 M	01
30 J		30 D		30 M		30 V		30 L		30 M	
31 V		31 L				31 S				31 J	

Horaires de collecte de 5h à 20h. Règlement de collecte disponible sur www.cctdm.fr

> Certaines collectes ayant lieu un jour férié sont rattrapées, suivez la flèche !

> Plus d'infos ? Service déchets ménagers de TDM : 04 73 53 93 08 / accueil.dechets@cctdm.fr



Chabreloche (secteur nord) : toute la Commune (sauf lieux-dits La Goutte du Mouchon, St-Joanis, La Pommerette, Les Phants, Le Lac, Les Issards, Chez Roche, Chez Grand Pierre, Gouttenoire, Chez Bigay, Le Pont de Gouttenoire).

Consignes de tri des bacs jaunes (tous les emballages)



Info tri :
04.73.53.93.08



Papiers, cartons, emballages en carton :

*journaux, magazines, livres,
briques, cartonnettes, boîtes...*



Tous les emballages en métal :

*boîtes, conserves, aérosols, canettes
métal, tubes, bouchons, capsules,
couvercles...*



Tous les emballages en plastique :

*flacons, bidons, bouteilles, tubes, sacs et films,
pots, boîtes, barquettes...*



DANS LE BAC JAUNE EN VRAC...

Et le verre ?



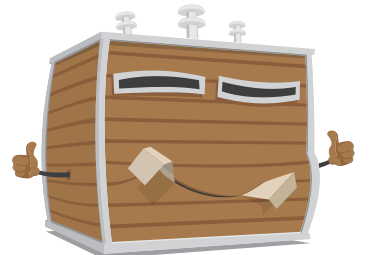
À déposer uniquement
dans les conteneurs
dédiés.



Et les gros cartons ?



Vous pouvez les déposer dans
les colonnes à cartons réparties
sur TDM et dans les déchèteries.



Que faire des déchets alimentaires ?

Trier ses déchets alimentaires est une obligation réglementaire.

TDM met à disposition gratuitement 1 composteur par foyer.

Commande sur www.valtom63.fr/module-composteurs.

Des composteurs collectifs sont aussi en place dans les quartiers et villages.



4 déchèteries réparties sur le territoire

Pour vos déchets volumineux, déchets verts, déchets dangereux, électriques,
meubles, gravats, bois, plâtre, batteries... :

Thiers (ZI de Matussière, rue du Forez)

Puy-Guillaume (ZI de l'Etang et de l'Ache, rue de l'Ache)

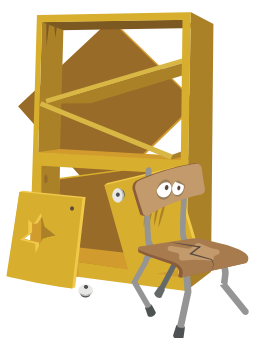
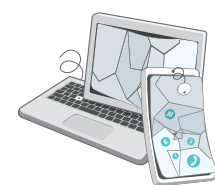
Courpière (ZA de Lagat, rue Francisque Sauzedde)

Saint-Rémy-sur-Durolle (300 route des Roses Trémières)

Ouvertes du lundi au samedi

9h15 - 12h / 13h30 - 17h15

(sauf horaires d'été, du 15 juin
au 15 septembre : 7h30-14h)



Et aussi...

Stop-pub : pour l'obtenir, contactez votre Mairie ou le service déchets ménagers de TDM au 04.73.53.93.08.

Broyage des déchets verts (élagage, taille) à domicile : prenez rendez-vous au 04.73.53.93.08 (service destiné aux particuliers, sur demande, une heure gratuite, à raison de deux fois par an. Voir conditions auprès du service).

Collecte des encombrants à domicile : calendrier des tournées et contacts sur www.cctdm.fr (service destiné aux particuliers, gratuit. Voir conditions auprès du service).

