

Périphéries

La Rue du Stade

État des lieux



Diagnostic

- Caractère trop routier des revêtements de sol
- Place de la voiture prédominante sur l'espace public
- Rue très passante avec des véhicules qui vont trop vite
- Des mobilités douces à renforcer
- Une rue stratégique pour le lien centre-bourg / Croix du Poyet

- ① Rue très routière
- ② Pas d'espaces piéton

Enjeux

- Créer des espaces pour les mobilités douces
- Faire ralentir les automobilistes
- Faire cohabiter les différents usages
- Planter les pieds de murs / façades

- ③ Lien avec le centre-bourg
- ④ Stationnement anarchique



Vue actuelle de la Rue du Stade depuis la route de Lyon (D2089)



Vue actuelle de la Rue du Stade (direction la Croix du Poyet)



Vue actuelle de la Rue du Stade (direction le centre-bourg)

Périphéries

La Rue du Stade

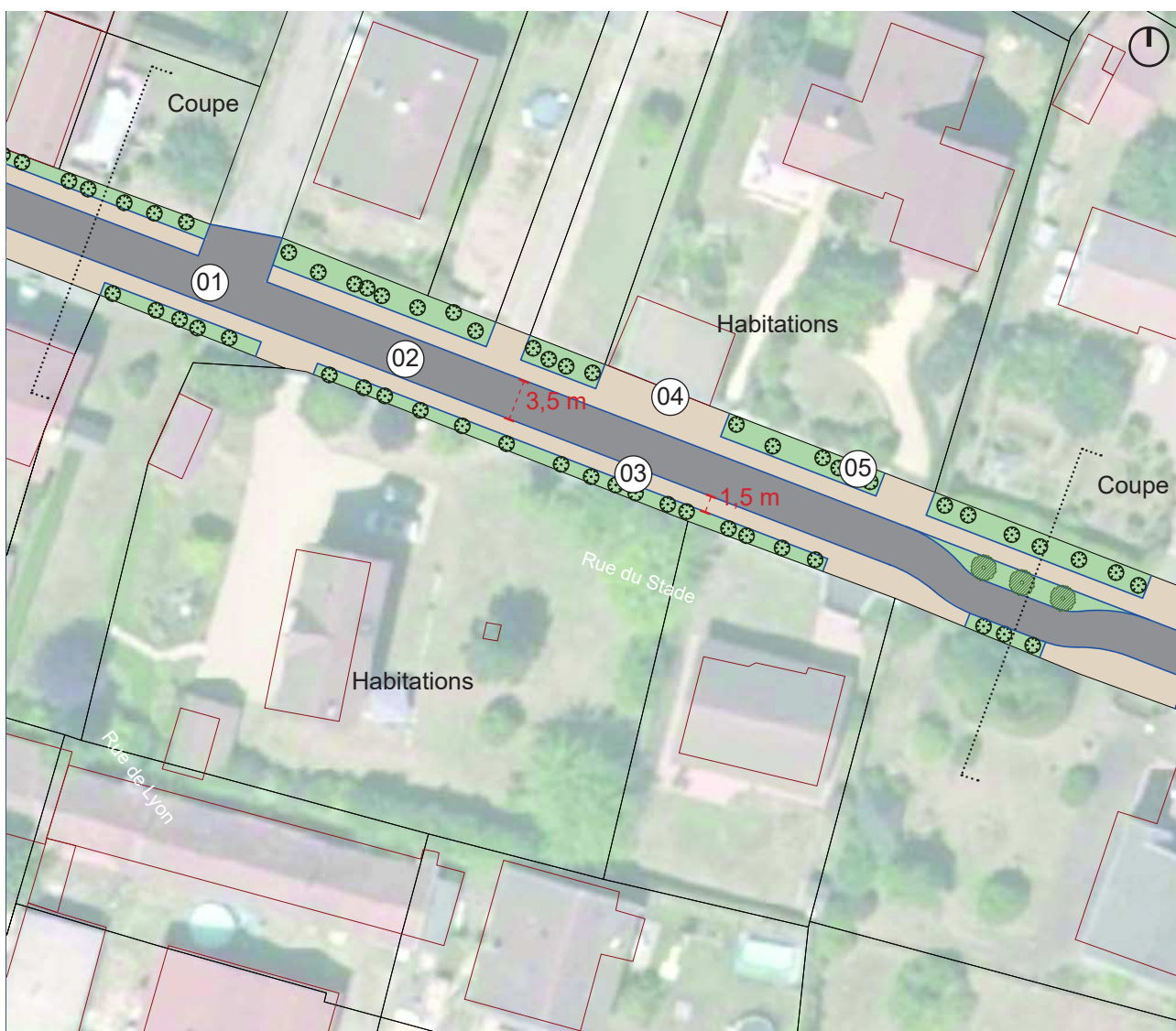
Le projet - Plan d'aménagement

Carrefour monument aux morts

- ① Réduction de la largeur de la voirie
- ② Voie partagée (zone 30 voire 20 km/h)
- ③ Bande de cheminement piéton carrossable
- ④ Conserver les entrées charretières
- ⑤ Droit à planter / Planter les pieds de façades / murs

Objectifs

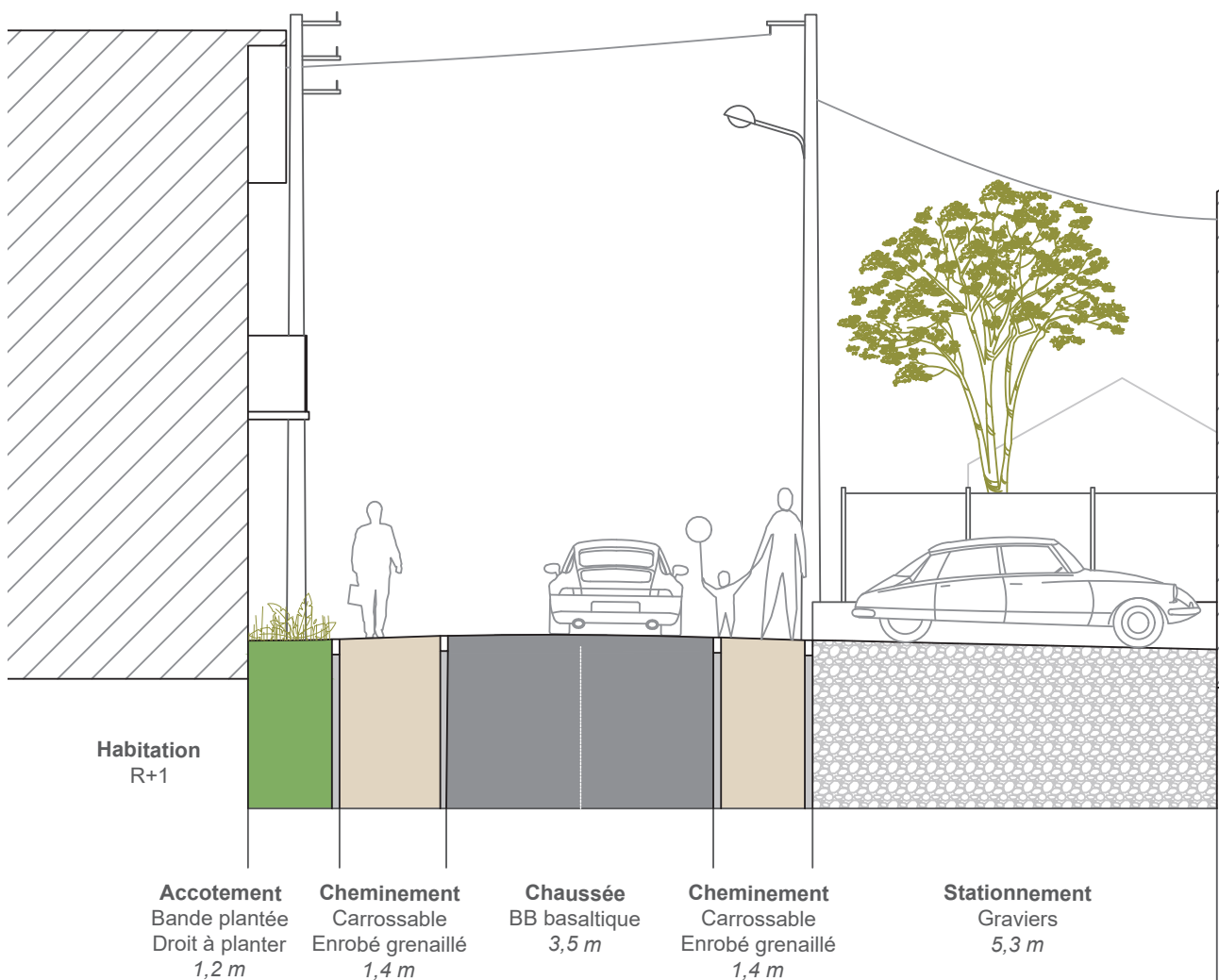
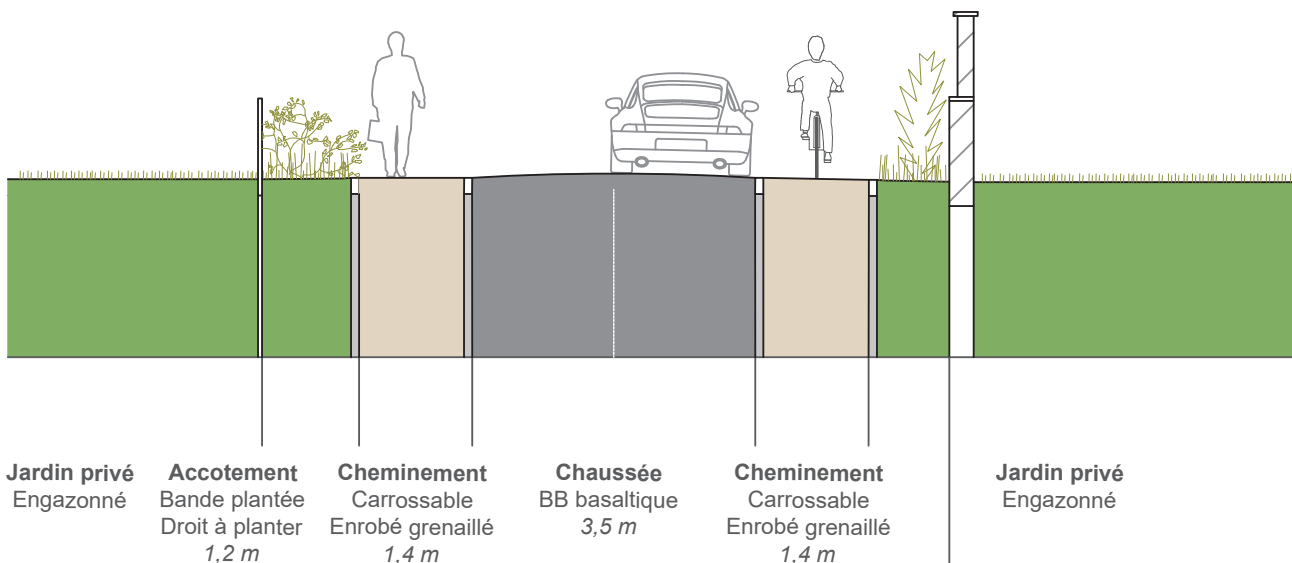
- > Faire ralentir les automobilistes (de 50 km/h à 30 km/h voire 20 km/h)
- > Gérer un conflit d'usage
- > Proposer un lien avec le centre-bourg par les mobilités douces
- > Créer une culture commune et cohérente à l'ensemble du bourg
- > Proposer un droit à planter aux habitants en pied de propriété
- > Créer du lien avec le centre-bourg



Périphéries

La Rue du Stade

Le projet - Coupes



Programme d'aménagement durable / Chabreloche / Oct. 2022

Périphéries

La Rue du Stade

Le projet - Coupes

