



**Ordures ménagères (bac vert) : le MERCREDI**



**Emballages recyclables (bac jaune) : 1 LUNDI sur 2**



**Rappel : merci de sortir votre bac la veille au soir du jour de collecte et le rentrer une fois collecté.**

JANVIER		FÉVRIER		MARS		AVRIL		MAI		JUIN	
1 D FÉRIÉ		1 M		1 M		1 S		1 L FÉRIÉ		1 J	
2 L	01	2 J		2 J		2 D		2 M	18	2 V	
3 M		3 V		3 V		3 L	14	3 M		3 S	
4 M		4 S		4 S		4 M		4 J		4 D	
5 J		5 D		5 D		5 M		5 V		5 L	23
6 V		6 L	06	6 L	10	6 J		6 S		6 M	
7 S		7 M		7 M		7 V		7 D		7 M	
8 D		8 M		8 M		8 S		8 L FÉRIÉ	19	8 J	
9 L	02	9 J		9 J		9 D		9 M	RATTRAPAGE	9 V	
10 M		10 V		10 V		10 L FÉRIÉ	15	10 M		10 S	
11 M		11 S		11 S		11 M	RATTRAPAGE	11 J		11 D	
12 J		12 D		12 D		12 M		12 V		12 L	24
13 V		13 L	07	13 L	11	13 J		13 S		13 M	
14 S		14 M		14 M		14 V		14 D		14 M	
15 D		15 M		15 M		15 S		15 L	20	15 J	
16 L	03	16 J		16 J		16 D		16 M		16 V	
17 M		17 V		17 V		17 L	16	17 M		17 S	
18 M		18 S		18 S		18 M		18 J FÉRIÉ		18 D	
19 J		19 D		19 D		19 M		19 V		19 L	25
20 V		20 L	08	20 L	12	20 J		20 S		20 M	
21 S		21 M		21 M		21 V		21 D		21 M	
22 D		22 M		22 M		22 S		22 L	21	22 J	
23 L	04	23 J		23 J		23 D		23 M		23 V	
24 M		24 V		24 V		24 L	17	24 M		24 S	
25 M		25 S		25 S		25 M		25 J		25 D	
26 J		26 D		26 D		26 M		26 V		26 L	26
27 V		27 L	09	27 L	13	27 J		27 S		27 M	
28 S		28 M		28 M		28 V		28 D		28 M	
29 D		29 M		29 M		29 S		29 L FÉRIÉ	22	29 J	
30 L	05	30 J		30 J		30 D		30 M		30 V	
31 M		31 V		31 V				31 M			

JUILLET		AOÛT		SEPTEMBRE		OCTOBRE		NOVEMBRE		DÉCEMBRE	
1 S		1 M		1 V		1 D		1 M FÉRIÉ		1 V	
2 D		2 M		2 S		2 L	40	2 J		2 S	
3 L	27	3 J		3 D		3 M		3 V		3 D	
4 M		4 V		4 L	36	4 M		4 S		4 L	49
5 M		5 S		5 M		5 J		5 D		5 M	
6 J		6 D		6 M		6 V		6 L	45	6 M	
7 V		7 L	32	7 J		7 S		7 M		7 J	
8 S		8 M		8 V		8 D		8 M		8 V	
9 D		9 M		9 S		9 L	41	9 J		9 S	
10 L	28	10 J		10 D		10 M		10 V		10 D	
11 M		11 V		11 L	37	11 M		11 S FÉRIÉ		11 L	50
12 M		12 S		12 M		12 J		12 D		12 M	
13 J		13 D		13 M		13 V		13 L	46	13 M	
14 V FÉRIÉ		14 L	33	14 J		14 S		14 M		14 J	
15 S		15 M FÉRIÉ		15 V		15 D		15 M		15 V	
16 D		16 M		16 S		16 L	42	16 J		16 S	
17 L	29	17 J		17 D		17 M		17 V		17 D	
18 M		18 V		18 L	38	18 M		18 S		18 L	51
19 M		19 S		19 M		19 J		19 D		19 M	
20 J		20 D		20 M		20 V		20 L	47	20 M	
21 V		21 L	34	21 J		21 S		21 M		21 J	
22 S		22 M		22 V		22 D		22 M		22 V	
23 D		23 M		23 S		23 L	43	23 J		23 S	
24 L	30	24 J		24 D		24 M		24 V		24 D	
25 M		25 V		25 L	39	25 M		25 S		25 L FÉRIÉ	52
26 M		26 S		26 M		26 J		26 D		26 M	
27 J		27 D		27 M		27 V		27 L	48	27 M	
28 V		28 L	35	28 J		28 S		28 M		28 J	
29 S		29 M		29 V		29 D		29 M		29 V	
30 D		30 M		30 S		30 L	44	30 J		30 S	
31 L	31	31 J				31 M				31 D	



Horaires de collecte de 5h à 20h. Le règlement de collecte est disponible sur [www.cctdm.fr](http://www.cctdm.fr)  
 > Certaines collectes ayant lieu un jour férié sont rattrapées, suivez la flèche !  
 > Plus d'infos ? Service déchets ménagers de TDM : 04 73 53 93 08 / [accueil.dechets@cctdm.fr](mailto:accueil.dechets@cctdm.fr)



Consignes de tri  
au dos

## VOTRE SECTEUR

**Chabreloche (secteur nord) :** Toute la Commune (sauf lieux-dits La Goutte du Mouchon, St-Joanis, La Pommerette, Les Phants, Le Lac, Les Issards, Chez Roche, Chez Grand Pierre, Gouttenoire, Chez Bigay, Le Pont de Gouttenoire).

## CONSIGNES DE TRI DES BACS ET SACS JAUNES (RECYCLABLES)

► **Papiers, cartons, emballages en carton :** journaux, magazines, livres, briques, cartonnettes, boîtes...



► **Tous les emballages en plastique :** flacons, bidons, bouteilles, tubes, sacs et films, pots, boîtes, barquettes...



► **Tous les emballages en métal :** boîtes, conserves, aérosols, canettes métal, tubes, bouchons, capsules, couvercles...



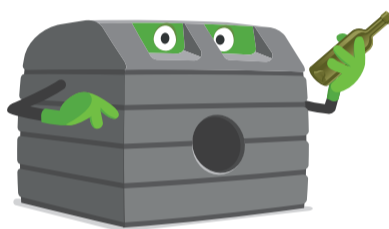
**DANS LE BAC JAUNE EN VRAC...**



## EMBALLAGES EN VERRE

**INTERDITS DANS LES BACS ET SACS JAUNES**

Merci de les déposer dans les conteneurs à verre.



## BACS DE TRI DES GRANDS CARTONS

Utilisez les nouvelles colonnes à cartons pour désencombrer vos bacs jaunes (pensez à les débarrasser des films plastiques, colliers de serrage, polystyrène, etc... avant de les plier et les déposer dans les colonnes).

> Retrouvez les emplacements des colonnes sur [www.cctdm.fr](http://www.cctdm.fr)



## 4 DÉCHÈTERIES À VOTRE SERVICE

Pour vos déchets volumineux, déchets verts, déchets dangereux, électriques, meubles, gravats, bois, plâtre, batteries, piles, textiles, gros cartons... :

● **Thiers (ZI de Matussière) :** du lundi au samedi, 9h-12h / 13h30-17h (du 1<sup>er</sup> novembre au 30 avril), 8h30-12h / 13h30-18h (du 1<sup>er</sup> mai au 31 octobre)

● **Puy-Guillaume (ZI de l'Étang et de l'Ache)**

● **Courpière (ZI de Lagat)**

● **Saint-Rémy-sur-Durolle (Lieu-dit Le Moulin des Goyons)**

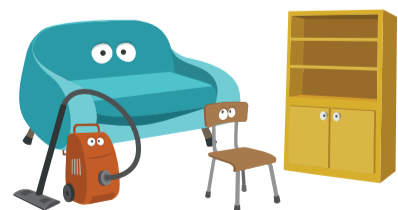
du lundi au samedi

9h15 - 12h

13h30 - 17h15



## RÉDUISONS NOS DÉCHETS !



● **Collecte des encombrants à domicile (service gratuit) :** dates et lieux prévus sur demande au 04 73 80 26 60 (ACTYPOLES-Thiers)

● **Broyage des déchets de jardin à domicile (sur demande, service gratuit) :** 04 73 80 26 60 (ACTYPOLES-Thiers)

● **Commande d'un composteur de jardin (gratuit, dans la limite d'un composteur par foyer tous les 5 ans) :** [www.valtom63.fr/composteur](http://www.valtom63.fr/composteur)

ou auprès du service Déchets de TDM au 04 73 53 93 08 ([accueil.dechets@cctdm.fr](mailto:accueil.dechets@cctdm.fr))

● **Stop-pub :** en avez-vous un sur votre boîte aux lettres ? Pour l'obtenir, contactez votre Mairie ou l'accueil Déchets de TDM au 04 73 53 93 08

